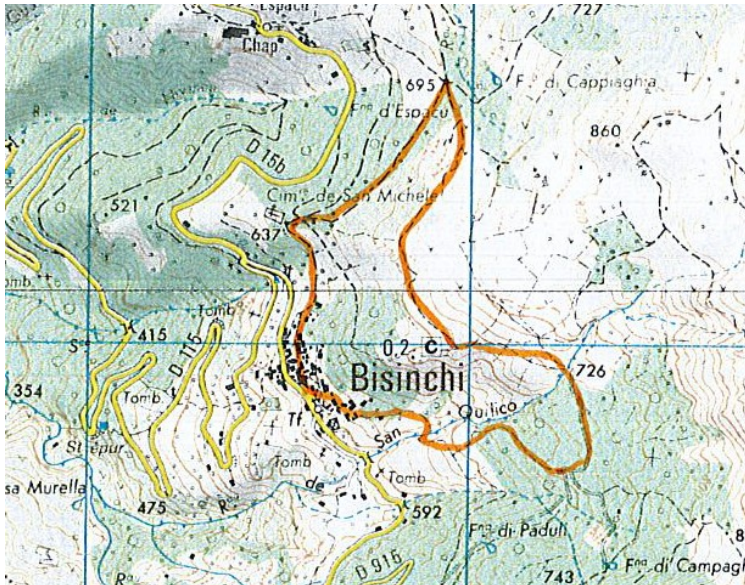


Circuit n°2

Horaire : 1 heure

Balisage : orange



Prendre la direction du cimetière (« Campu Santu »), puis suivre le panneau Fontaine du Cappelghia.

Au prochain embranchement, prendre à droite direction Bisinchi par San Quilico.

Une montée s'amorce. Arrivé sur le replat, prendre à droite le chemin qui mène au plateau. Ignorer le sentier montant à la fontaine de Chieraggi.

Poursuivre sur le plateau, ignorer le chemin redescendant à droite vers le village, continuer jusqu'à rejoindre une piste praticable en 4x4 que vous emprunterez par la droite.

Vous pourrez apercevoir les ruines de la Chapelle San Quilico.

Au croisement des pistes, prendre le chemin à droite indiqué par le panneau Bisinchi. Vous passerez à proximité d'une carrière de pierres sulfureuses exploitée jadis au lieu dit « Tighiajolu ».

Poursuivre sur le sentier qui descend jusqu'au village pour arriver au lieu-dit « Palma ».

En savoir plus...

Chapelle San Quilico